

スマートフォンアプリでの操作方法

スマートフォンのEVOKEアプリをタップします。



開始



TV PLAYアイコンをタップします。



消音

補聴器のマイクがオフになります。TV PLAYからの音だけを聞きたいときに使います。

閉じる

前の画面に戻ります。

リセット

音質調整で変更した内容をリセットします。

サウンドミキサー

補聴器からの音とTV PLAYからの音のバランスを調整できます。

左/右音量

左右の補聴器をそれぞれ音量調節できます。

音量

スライダーを左右に動かして調節します。

個別音量

TV PLAY使用中、補聴器からの音量とTV PLAYからの音量を別々に調節できます。

ペアリング解除

TV PLAYと補聴器のペアリングを解除します。

ヘルプ

ヘルプを表示します。

イコライザー

低・中・高帯域ごとにバランスを微調整できます。

終了



TV PLAY以外のプログラムをタップします。



TV PLAY[テレビ プレイ] かんたんガイド



1 テレビと接続しましょう

お使いのテレビに合わせて、2つの接続方法が選べます。

■ 光デジタルケーブルで接続する ■ アナログケーブルで接続する

光デジタルケーブルで接続する場合



光デジタルケーブル



USBケーブル(電源用)

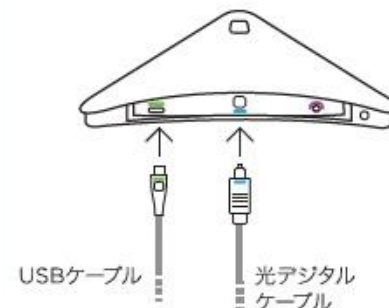


テレビ側

※テレビの設定をPCM音源にセットしてください。切替方法はテレビの取扱説明書をご覧ください。

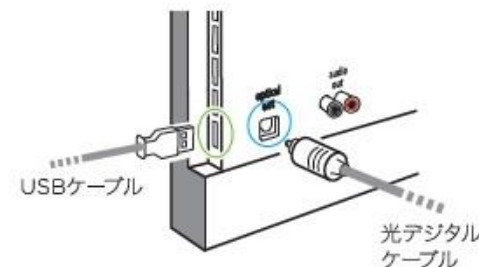
1 付属の光デジタルケーブル両端の保護キャップを外し、光デジタルケーブルとUSBケーブルをTV PLAYに接続します。

2 光デジタルケーブルとUSBケーブルをテレビに接続します。



USBケーブル

光デジタルケーブル



USBケーブル

光デジタルケーブル

アナログケーブルで接続する場合



アナログケーブル



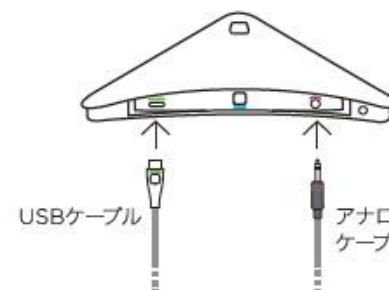
USBケーブル(電源用)



テレビ側

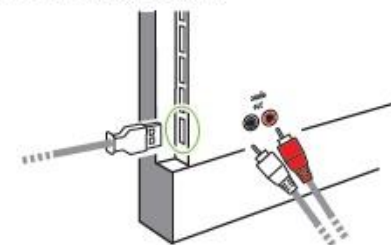
1 付属のアナログケーブルとUSBケーブルをTV PLAYに接続します。

2 アナログケーブルとUSBケーブルをテレビに接続します。



USBケーブル

アナログケーブル



※必ずテレビの音声出力端子に接続してください。

ワイデックス株式会社

本社 〒131-0034 東京都墨田区堤通1-19-9リバーサイド隅田セントラルタワー
補聴器ユーザー様専用フリーダイヤル: TEL ☎ 0120-332-604 FAX ☎ 0120-332-394

ホームページ: <https://japan.widex.com/>

Facebookもチェック

製造販売元 ワイデックス株式会社 許可番号 13B2X00020,13B2006202 管理医療機器

2019.07




！ テレビにUSBポートがない場合

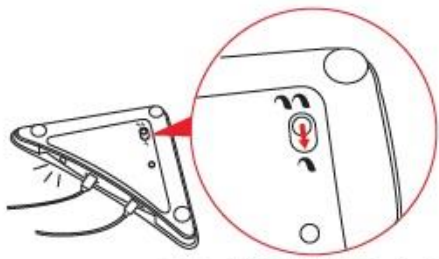
テレビにUSBポートがない場合は、市販のUSB電源アダプタをお使いください。USB電源アダプタは、出力500mA (2.5W)以上のものをお使いください。



USB電源アダプタ

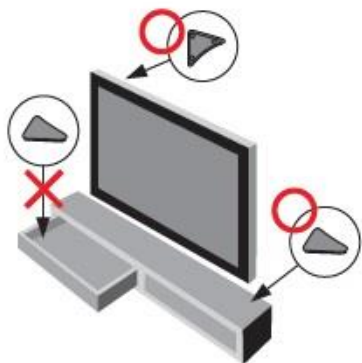
！ 片耳装用の場合

どちらのケーブルで接続する場合も、片耳装用の場合は、テレビの左右両方の音が聞こえるように、TV PLAY底面のステレオ/モノラル切替スイッチをモノラル()側に切り替えてください。



ステレオ/モノラル切替スイッチ

TV PLAYの設置

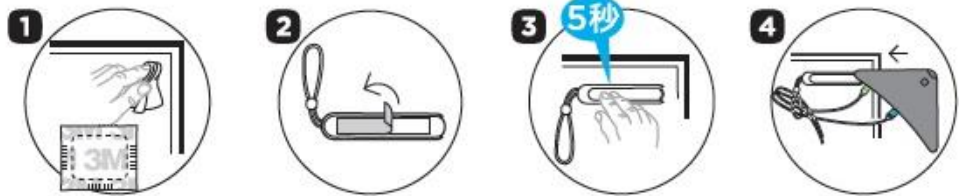


TV PLAYはテレビ横やテレビ背面に設置します。テレビボードの中などは電波が届きにくくなるので避けてください。



TV PLAY付属の取付用ブラケットを使いTV PLAYをテレビ裏などに設置できます。

！ TV PLAYをテレビ背面にセットする場合



1 テレビの通気口付近を避けた平らな場所を付属のクリーニングシートで拭きます。

2 付属の取付用ブラケットの接着テープを剥がします。

3 取付用ブラケットをテレビに押し付けて5秒間待ちます。

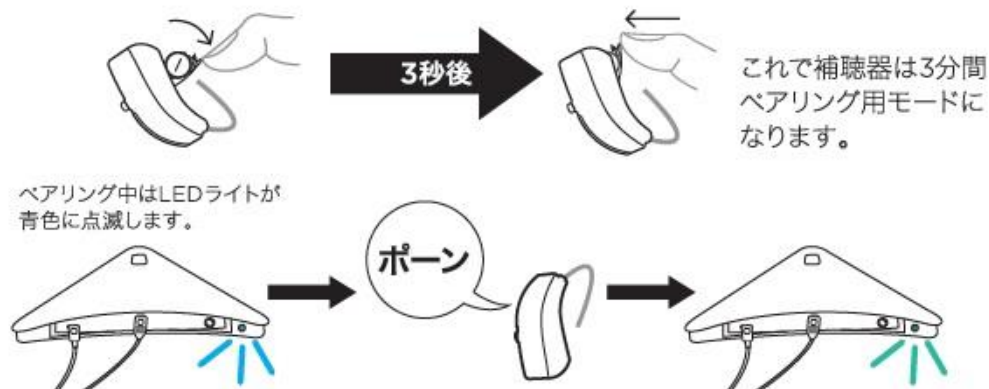
4 取付用ブラケット上のケーブルホルダーにケーブルを通し、TV PLAYを取り付けます。

！ TV PLAYの通信範囲

TV PLAYの通信範囲は、遮蔽物がない状態で最大15mです。
※注意: お使いの環境によっては、通信範囲は狭くなります。

2 補聴器とペアリングしましょう

- 1 テレビの電源が入った状態にしてください。
- 2 ペアリングはTV PLAYから2m以内の位置で行ってください。
- 3 補聴器のバッテリードアを開けます。
- 4 3秒以上経ってから補聴器のバッテリードアを閉じます。



TV PLAYとペアリング完了

ペアリングが完了すると補聴器から「ポーン」というお知らせ音が聞こえた後、テレビからの音声が聞こえてきます。ペアリングが完了し、音声転送が始まるとLEDライトが緑色に点灯します。

※ペアリングができない場合は、再度補聴器の電源を入れ直してください。

3 使ってみましょう (3つの方法が選べます)

ペアリングが完了すれば、すぐに以下の操作が可能になります。

■ 補聴器のプログラムボタンで

TV PLAYの開始と停止
音量調節(両耳装用時のみ)
消音(両耳装用時のみ)

※事前の設定が必要になりますのでご購入店にお問い合わせください



■ RC-DEXを使って

TV PLAYの開始と停止
音量調節
消音

RC-DEX(別売):
20,000円+消費税



■ スマートフォンのアプリで

TV PLAYの開始と停止
音量調節
消音
イコライザーを使って音質調整
サウンドミキサーで音のバランス調整



※詳しい操作方法は次ページ

！ スマートフォンのアプリで操作する場合

スマートフォンと補聴器のペアリング、スマートフォンへのEVOKEアプリのインストールを行ってください。



EVOKEアプリはQRコードからダウンロードしてください。