

BEYONDアプリ 使用ガイド



プログラム切替・音量調節

アプリを起動すると、表示される画面です。

プログラム切替:

左右にスライドして、切り替えたいプログラムをタップ。

音量:

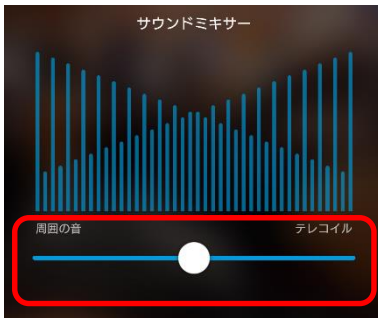
この○を押しながら左右にずらして、音量を上げ下げします。または、左右にあるスピーカーマークをタップします。

音質調整 > :

ききやすいように自分で音の調整をします。

サウンドミキサー > :

マイク入力音と他の音（テレコイル入力 または iPhoneからの伝送音）とのバランスを調整します。マイク以外の入力がある時に表示。



周囲の音（マイク入力音）をよく聞きたい

iPhoneから補聴器への伝送音 またはテレコイルの音をよく聞きたい



: 接続済み

に表示が変わっていたら、スマートフォンと補聴器との接続が切れています。

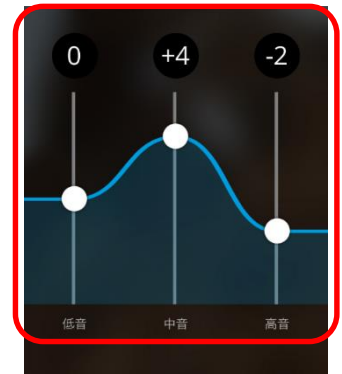


→ 補聴器の電源を オフ / オン または 補聴器の電池を交換。

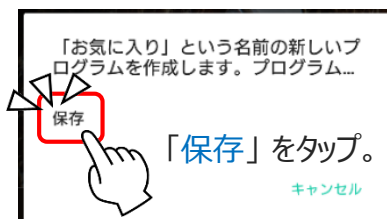
: ガイド
簡単な使い方を表示。

イコライザー > :

低音・中音・高音それぞれの○を押しながら上下にずらして好みの音質に調整します。



調整した設定を保存したい時は「新しいプログラムを追加」をタップ。



「保存」をタップ。

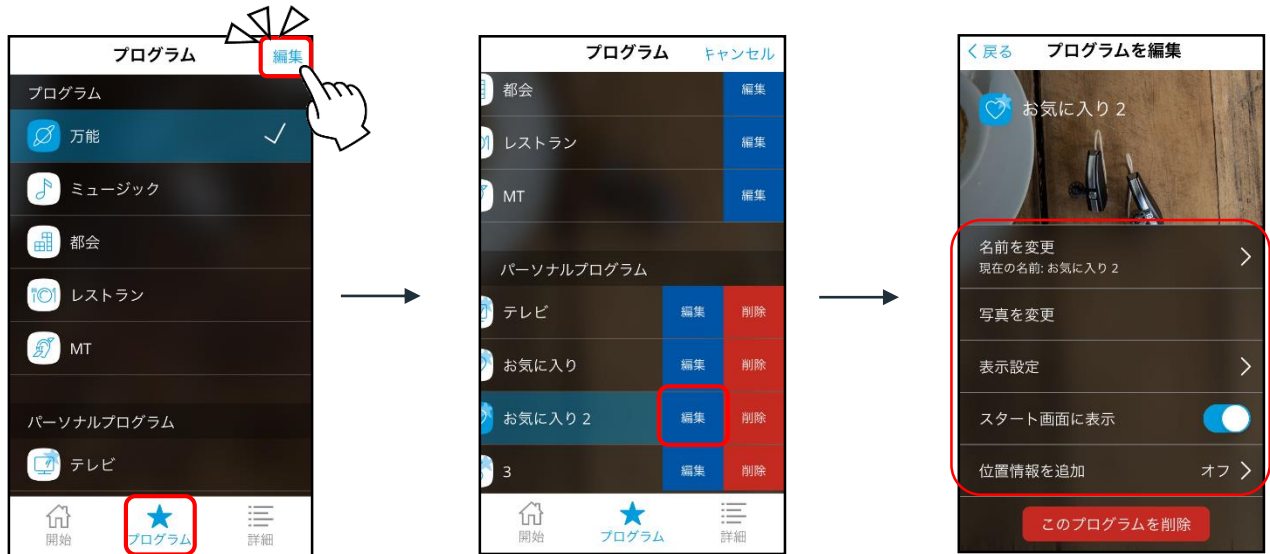
キャンセル



「お気に入り」プログラムとして追加されます。



プログラムの名前・写真・位置情報の編集



画面右上の「編集」をタップ。

変更したいプログラムの「編集」をタップ。

変更したい項目をタップ。

- 名前を変更** > 「お気に入り」プログラムの名前をわかりやすい名前に変更することができます。
- 写真を変更** > プログラムを選択した時に表示される写真を、自分の好きなものに変更することができます。
- 位置情報を追加** > 位置情報を使って、登録した圏内に入ると、指定したプログラムに自動で切り替わるように設定できます。
(自動プログラム切替) 職場用と自宅用など 使用場所に応じて調整したプログラムを設定してある方、よく行く場所ですごしやすいように自分で音を調整した「お気に入り」プログラムを設定している方は登録しておくとお便利です。

スマートフォンの「設定」> 「位置情報」を ON にしておきます。



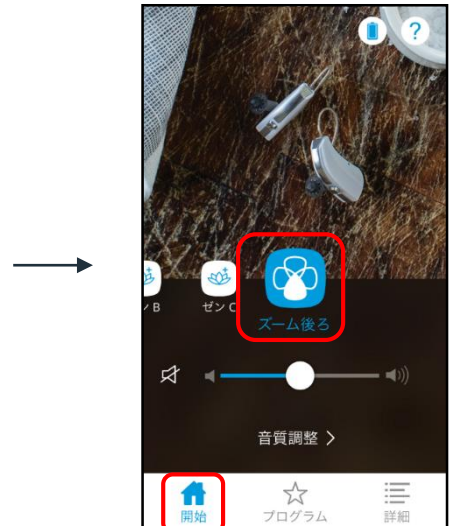
○聞きたい方向を選択



「聞きたい方向を選択」をタップ。



聞きたい方向を選んでタップ。
(左右選択は、両耳装用のみ)



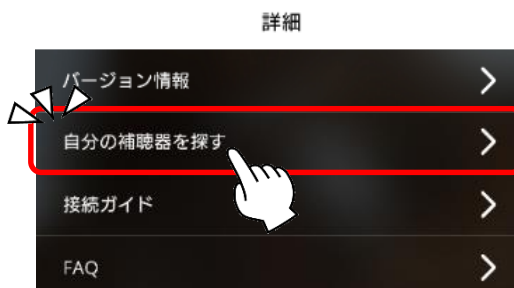
「開始」画面には、
選択した方向が表示されます。
他のプログラムに切替えると
消えます。

詳細

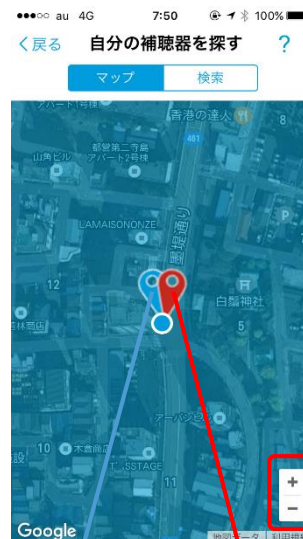
自分の補聴器を探す

マップモード

アプリが接続できていた最新の場所を
地図上に表示します。



「自分の補聴器を探す」をタップ。



左

右

倍率

検索モード

現在の補聴器の場所をおおよその距離で表示します。
補聴器の電源がオンになっている必要があります。



「検索」モードで表示できる範囲に補聴器がない場合に表示されます。
「マップ」モードに切り替えて位置情報を確認してください。

左 右
切替える時はタップ。

補聴器に近づくほど表示される 青い円 が小さくなっていきます。
スマートフォンの画面を確認しつつ移動して補聴器を探します。

！ 補聴器とスマートフォンを接続できない場合

一度ペアリングすれば、BEYONDの電源をオンにすると、BEYONDアプリは自動で接続されます。
つながらないときは、次の手順を行ってください。

- 補聴器のバッテリードアを開けて 5秒以上経ってから閉じて、しばらく待つ。
- 補聴器の電池を新しいものと交換して、しばらく待つ。
電池を交換した場合は、接続するまで時間がかかります。そのまましばらくお待ちください。
- スマートフォンの「設定」🔧 > 「Bluetooth」はオンになっていますか？
スマートフォンの電池残量が少なくなると自動的に Bluetooth がオフになる場合があります。
- スマートフォンの「設定」🔧 > 「Wi-Fi」をオフにしてみてください、しばらく待つ。
- スマートフォンを再起動してしばらく待つ。