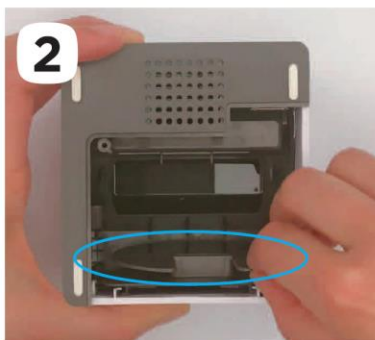


# ZPower 充電器組み込みガイド

※市販のプラスドライバーをご用意ください。



パーフェクトドライ ラックス リチャージャブル底面のネジ(2カ所)を外し蓋を開けます。



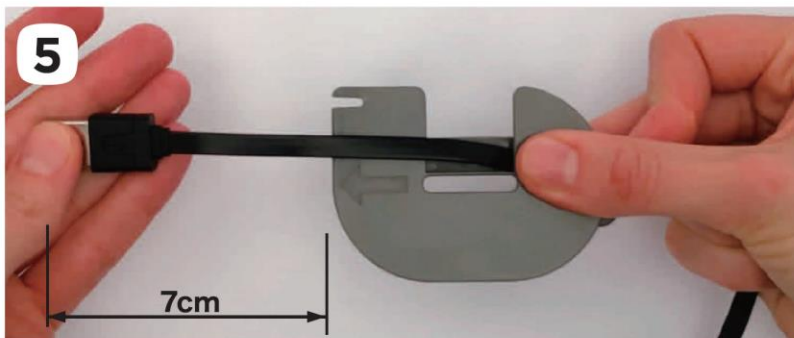
ケーブル巻き付け用パーツを取り出します。



写真のように、ZPower充電器のUSB端子をケーブル巻き付け用パーツの上に置きます。



USB端子を押さえながらパーツを反転させ、ケーブルをパーツの裏に通します。



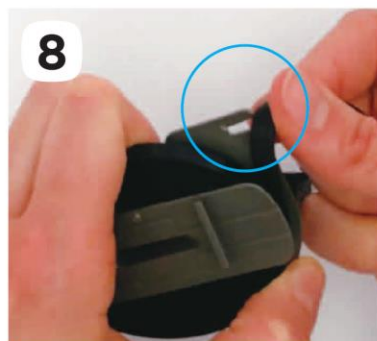
ケーブルを押さえつつ、USB端子を伸ばします。この時ケーブルを7cm程余らせておきます。



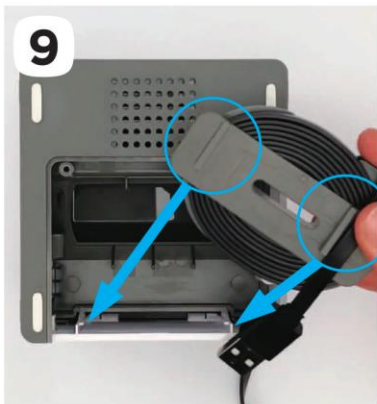
ケーブルを固定しながら、ねじれないように巻き付けていきます。



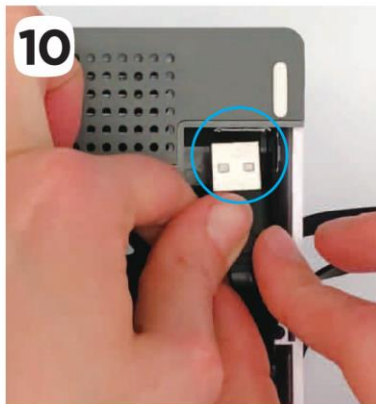
ケーブルの巻き終わりを15~20cm程残します。



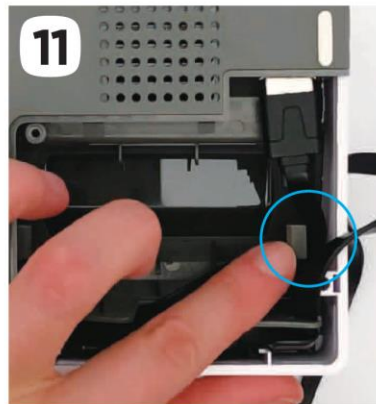
パーツ上部の切れ目にケーブルを通します。



9  
本体の溝に合わせてパーツを取り付けます。



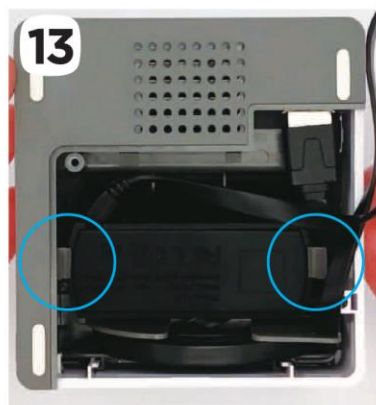
10  
向きに注意してUSB端子を差し込みます。  
(←USBマークが見えない向き)



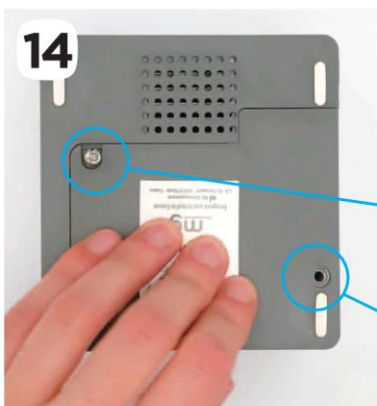
11  
USBケーブルを支えの外側に通します。



12  
向きに注意して充電器を装着します。左上にケーブルの取付部が来るようにします。



13  
カチッと音がするまで押し込みます。



14  
ケーブルを納めて蓋を閉め、ネジで留めます。(ネジの長さが上下で異なりますのでご注意ください)



組み込み方法は動画でも解説しています。  
下記URLまたは、QRコードからアクセスできます。

<https://youtu.be/cDS9dMFhsMO>



## ワイデックス株式会社

本社 〒131-0034 東京都墨田区堤通1-19-9リバーサイド隅田セントラルタワー  
補聴器ユーザー様専用フリーダイヤル: TEL ☎ 0120-332-604 FAX ☎ 0120-332-394

ホームページ: <https://japan.widex.com/>

Facebookもチェック 

製造販売元 ワイデックス株式会社

2019.09

**WIDEX**<sup>®</sup>  
HIGH DEFINITION HEARING